

Fauteuil de Salon

Jean Prouvé, 1939



Fauteuil de Salon

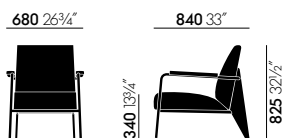
Le Fauteuil de Salon associe les surfaces simples à une assise et un dossier confortables, formant ainsi une entité architectonique. Redécouvert dans les archives du constructeur français Jean Prouvé, le fauteuil a été réédité dans des couleurs contemporaines. Avec ses accoudoirs en bois massif huilé et son langage formel typique de Jean Prouvé,

le Fauteuil de Salon peut être parfaitement assorti à d'autres produits de la collection Prouvé.

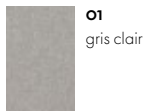
Matériaux

- **Assise et dossier** : garnissage en polyuréthane ; tissu de revêtement: Twill ou Cité.
- **Accoudoirs** : bois massif huilé ; chêne naturel, chêne fumé à cœur ou noyer américain.
- **Piètement** : tôle d'acier pliée et tube d'acier, finition époxy (lisse).
- **Patins** : patins pour moquette ou patins en feutre pour sols durs.

Measurements



Fauteuil de Salon



01
gris clair



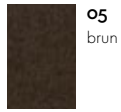
02
cognac



03
bleu-gris



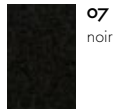
04
bleu d'encre



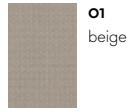
05
brun



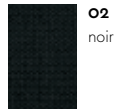
06
gris foncé



07
noir



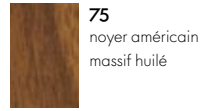
01
beige



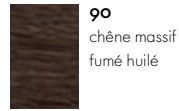
02
noir



70
chêne naturel
massif huilé



75
noyer américain
massif huilé



90
chêne massif
fumé huilé



06
japanese red
finition époxy
(lisse)



12
noir foncé finition
epoxy (lisse)



40
chocolat finition
époxy (lisse)



80
coffee finition
epoxy (lisse)



88
ecru finition
epoxy (lisse)

Twill

Cité

Accoudoirs

Piètement (Couleur)

